

SUSPENSION



wildstyleは、iconの代理店でもある。サスペンションは、iconの「Stage 2」をベースに、フルオプション。フルピロボール化により、路面にトラクションをしっかりと伝えられるようになったため、無駄のないパワーアウトプットが可能に。アスファルト・ダート・サンド・マッド・スノーなど、フィールドやシチュエーションを選ばず、恐ろしいほどスムーズに、確実に前へ前へと進めるFJクルーザーへを進化した。

INTERIOR



インテリアのドレスアップのテーマは、「ブラック&ビットクローム」。オフローターにありがちな、実用優先で、時に泥臭さすら感じる様な、モノトーンに終わらせないよう、wildstyle.では随所に、上質な「クロームトリム」を取り入れた。これによりアメリカンな雰囲気でも、アップタウン要素を取り入れることに成功した。

CONCEPT

本国のカスタムテクを巧みに取り入れ  
自分流のスタイルを造り上げる

wildstyle.が、FJクルーザーをビーチに連れ出すと、こんなスタイリングに。ベースは2007年型の北米モデル。これは「日本で初めて登録されたFJクルーザー」で、しかも初期カラー「ブラックメタリック」(カラーは後にソリットブラックに変更)の非常に希少な。カスタマイズのコンセプトは「アメリカ西海岸・ハンティントンビーチでエンジョイ!」。抜けるような青空、降り注ぐ太陽、ビッグウェーブをバックに放つゴージャスな存在感。icon製のサスペンションキットと大径タイヤの組み合わせ、フロントのn-fab製スキッドプレートや、プッシュワーカーポケットスタイル(車検対応のため、さりげなくフェラーリ用サイドマーカーを埋め込んだ)、湾曲したルーフラック全てが、屈強な外観へと変貌させた。またこの足回りの選択は、トラクションを確実にタイヤへと伝達、細かい砂が続くシーサイドも、スムーズに発進、自在に走ることができる。実は代表である伊勢さんの所有。こんな風に自らカスタマイズを楽しみ、それをユーザーに伝えている。

wildstyle.

HP: <http://www.wildstylecars.com/> TEL: 029-305-6623



- エンジン: 4.0ℓ DOHC24バルブ SFI VVT-i V6
- 最高出力出力: 239hp/5200rpm
- 最大トルク: 278lb-ft/3700rpm

エンジンはTRD製エアクリナー、スロットルスベーター、ボア製デュアルマフラーでライトチューニング。簡単なメニューだが、しっかり、吸排気がお行なわれるため、確実なレスポンスフィーリングが得られるのだ。



Customize  
FJ CRUISER  
大図鑑2014





can be custom IBARAKI



## 状態が良い車両のみを厳選し輸入 購入後のメンテナンスやカスタムも応援



カリフォルニアにあるUSトヨタのディーラー。周辺にはビッグスリーのディーラーも立地している。現地ディーラーの責任者との関係も親密で、それゆえ良好な取引ができるのだ。

ショールームには、逆輸入車用のカスタマイズパーツやおモチャなど、伊勢さんが厳選した、マニアなら手に入れておきたい商品がズラリと並べられた棚を置いている。店内に入ったら、まずはこの棚をチェック！ 迷いは禁物！ 欲しいと思ったら即購入だ。



店舗の奥には整備スペースを完備する。FJクルーザーの隣のトヨタ・80スーブラは、伊勢さんの愛車の中の1台でもある。

「FJクルーザーのアメリカ仕様に乗りたい！ けど、どうやって探せばいいの？」という人にwildstyleは、心強い。まず、海外モデルは輸入後、道路運送車両法の保安基準に適合するよう手を加え、車検を通す必要がある。年式によって基準に違いはあるけれど、FJクルーザーも右側通行の米国からやって来る限り、多少の改善が必要。そう聞くだけで、くじけそうになるけど、大丈夫。主にトヨタの逆輸入車を扱ってきた同ショップ、難しいことも、気になることも、全てwildstyle.

がガッツリ対応してくれる。購入の基本は、顧客のオーダーに合致するモデルを探す所から。何よりアメリカトヨタ、現地ディーラーとの関係性が深い。ディーラー内にはスタッフが常勤、現地市場の今を素早く掴み、車両の状態が良好なもののみ厳選、その点も安心。輸入後は法規に合うよう、きちんと調整。購入後のメンテナンスも、しっかりフォローしてくれる。FJクルーザーの他に、タンドラやタコマなど、イイものが手に入ると評判のショップ。長く付き合っていけそうだ。



wildstyle. (ワイルドスタイル)

●住所：茨城県水戸市千波町1439-8

●電話：029-305-6623

●HP：<http://www.wildstylecars.com/>

●営業時間：10:00~18:00 (休祝日~17:00)

●定休日：水曜日

純正品の雰囲気を損なわないUS DMカラーを採用した。

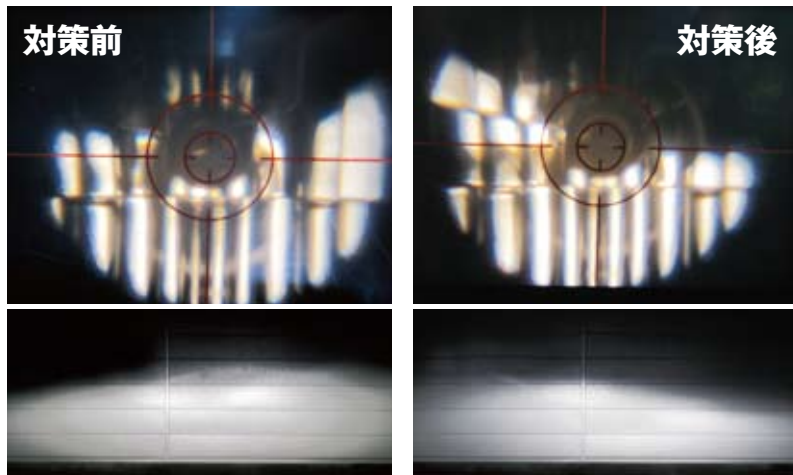


H4 ハロゲン 3200K  
●左ハンドル用 9,800円



H4 HID HP6000K ●左ハンドル用 49,800円  
●右ハンドル用 49,800円  
H4 HID 4500K ●左ハンドル用 44,800円  
●右ハンドル用 44,800円

●は JDS タイプ  
●価格は、2014年12月20日までのスペシャルプライスです。



日本で北米モデルに乗るなら  
絶対に必要不可欠なヘッドライトバルブなんです

ヘッドランプテストステータで対策前と対策前後で照射範囲の違いをチェック。対策用に使用したバルブは、JDS製の「並行車・逆輸入車専用」のH4バルブ（写真右）だ。写真からも分かる通り、対策後は、右上方をカットされ、左上方を照射するようになった。



どうして日本仕様を流用できないのか？



ヘッドライトを比べると、取り付け位置が同じなので流用はできそうだったが、日本仕様にはヘッドライトの裏側にレベライザーユニット（配光を上下させる装置）があり、それが海外モデルのボディ側に緩衝してしまう。そのユニットは外すことができないので、結局、日本仕様を海外モデルに転用することは無理なのだ。



## 北米モデルのヘッドライトを日本の法規に適合させる

©wildstyle.  
<http://www.wildstylecars.com/>

JDSの「並行車・逆輸入車専用 H4バルブ」に使われている技術は、自動車検査法人の「審査事務規程 第5章 継続検査及び構造等変更検査等」の要件をクリアしており、特許も取得しています。

**逆輸入**、並行輸入車を、道路運送車両法の保安基準に適合させるためのポイントの1つに、「ヘッドライトのロービームによる照射角の改善」がある。北米車など、左ハンドルのロービームは、右上方まで照らすようにできていて、日本のように左側通行の道路では、対向車を幻惑させてしまう。2011年度から、法規の改正も行われており、FJクルーザーの北米仕様車も、ここを改善しなければ、車検にパスすることができないのだ。そこで、逆輸入車の輸入販売、カスタムまでを得意とするMOTOのかが開発、同社のオリジナル特許商品である、逆輸入車専用バルブ「JDSシリーズ」が効果を発揮する。これを装着するだけで、ロービーム時の右上方の照射をカット、左上方への照射に変えることができる。車検対策として活躍する製品であるのはもちろん、大切なのは、走る国の通行区部に合った、ベストな視認性を確保するため、安全な走行に十分な配慮をするためのキットであること。海外モデルユーザーは覚えておこう。